

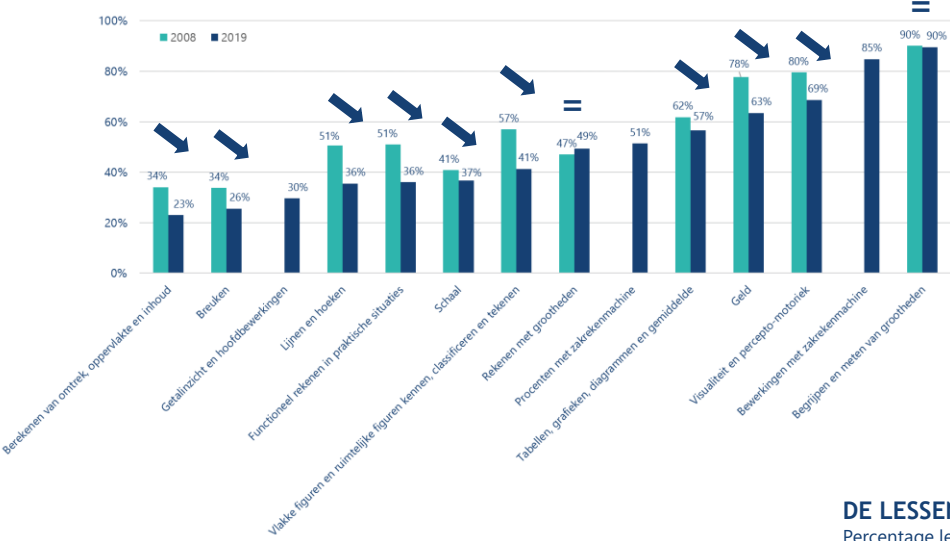


3615 leerlingen



117 scholen

BEHEERSEN VAN DE ONTWIKKELINGSDOELEN



VERSCHILLEN TUSSEN LEERLINGEN

Thuistaal

- ✓ Nederlandstalige leerlingen presteren beter
- ✓ Maar: prestaties anderstalige leerlingen dalen minder sterk dan die van Nederlandstalige leerlingen

Geslacht



VERANDERENDE LEERLINGEN-POPULATIE

In vergelijking met peiling 2008

- ✓ 9% minder leerlingen met schoolse achterstand
- ✓ 11% meer anderstalige leerlingen
- ✓ 6% meer leerlingen met leerproblemen

GEBUIK VAN HULPMIDDELEN BIJ DE PEILING



Leerlingen die bij de peiling hulpmiddelen mochten gebruiken



Leerlingen die bij de peiling geen hulpmiddelen mochten gebruiken (behalve een rekenmachine) (uitgezonderd redelijke aanpassingen)

LESMATERIAAL



91% van de leerkrachten gebruikt een handboek tijdens de wiskundeles



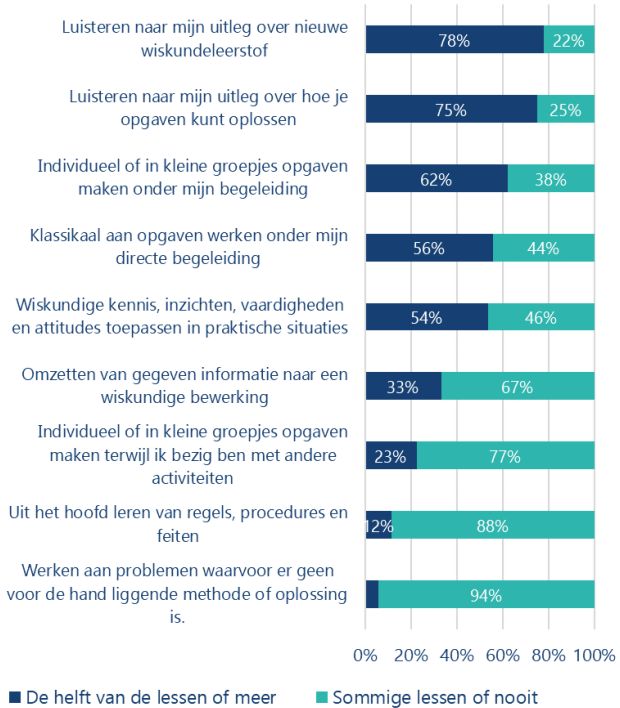
90% van de leerkrachten gebruikt een invulboek tijdens de wiskundeles



72% van de leerkrachten laat leerlingen computers of tablets gebruiken tijdens de wiskundeles

DE LESSEN WISKUNDE

Percentage leerkrachten dat aangeeft in hoeveel lessen volgende zaken gebeuren:



SAMENHANG MET LEERLINGKENMERKEN*

POSITIEF GERELATEERDE KENMERKEN	NEGATIEF GERELATEERDE KENMERKEN
<ul style="list-style-type: none"> • Positief academisch zelfconcept voor theoretische vakken en wiskunde • Dyslexie met de toetsclusters meetkunde, meten en IVV • Getuigschrift lager onderwijs behaald in 6^{de} leerjaar • Thuistaal Nederlands 	<ul style="list-style-type: none"> • Blijven zitten in het lager onderwijs, in buitengewoon onderwijs gezeten of in 1B gezeten • Dyscalculie • Schoolse amotivatie

* Samenhang van leerlingkenmerken met de prestaties op de verschillende toetsclusters na correctie voor input- en contextfactoren.